

1-Pianta piano primo scala 1:100

### Abaco delle Criticità

Presenza di sporgenze e/o ostacoli lungo i percorsi di distribuzione e all'interno dell'esposizione museale.  
C1D0Z  
C3DES



Lungo il percorso non sono presenti sedute in numero sufficiente e quelle presenti non sono dotate degli accorgimenti per le persone con disabilità.  
C2D0Z



I percorsi di evacuazione non sono adeguatamente segnalati né accessibili alle persone con disabilità motoria.  
C3D0Z



Alcuni dei dispositivi espositivi non sono adatti per la fruizione di persone con disabilità motoria, bambini e persone di bassa statura.  
C1DES



Alcuni dei beni esposti non risultano essere collocati su supporti sufficientemente stabili atti a garantire la fruizione in piena sicurezza.  
C4DES



Sul piano dell'orientamento e della mobilità non risultano accorgimenti specifici idonei a realizzare l'accessibilità a favore di persone con disabilità motorie, visive, uditive e cognitive

### Elementi dello spazio museale e carenze riscontrate

**Pannello espositivo:** I pannelli espositivi dello spazio museale non presentano caratteristiche tali da rendere la loro lettura agevole al singolo visitatore. I caratteri utilizzati non ne permettono la lettura a persone con ridotta visibilità e il linguaggio scelto non si presta alla comprensione dei non addetti ai lavori. Gli stessi presentano altresì un elevato grado di promiscuità e assenza di coerenza stilistica.

**Vetrina:** Le vetrine che si trovano nelle aree centrali delle diverse aree espositive, conservano al loro interno una moltitudine di manufatti. La disposizione delle opere all'interno delle singole vetrine non risulta però essere funzionale all'esperienza di visita. Sono assenti descrizioni accessibili delle singole opere e inoltre non sono presenti strumenti atti a garantire un'esperienza di visita completa a tutti gli utenti.

**Pannellatura con spazio espositivo integrato:** Questi elementi sono composti da uno o più pannelli che si ripetono su entrambi i lati della composizione e da uno o più supporti espositivi. Le descrizioni, laddove presenti, non sono sui pannelli ma sono affidate a supporti non idonei per completezza di informazioni, contrasto cromatico e grandezza dei caratteri.

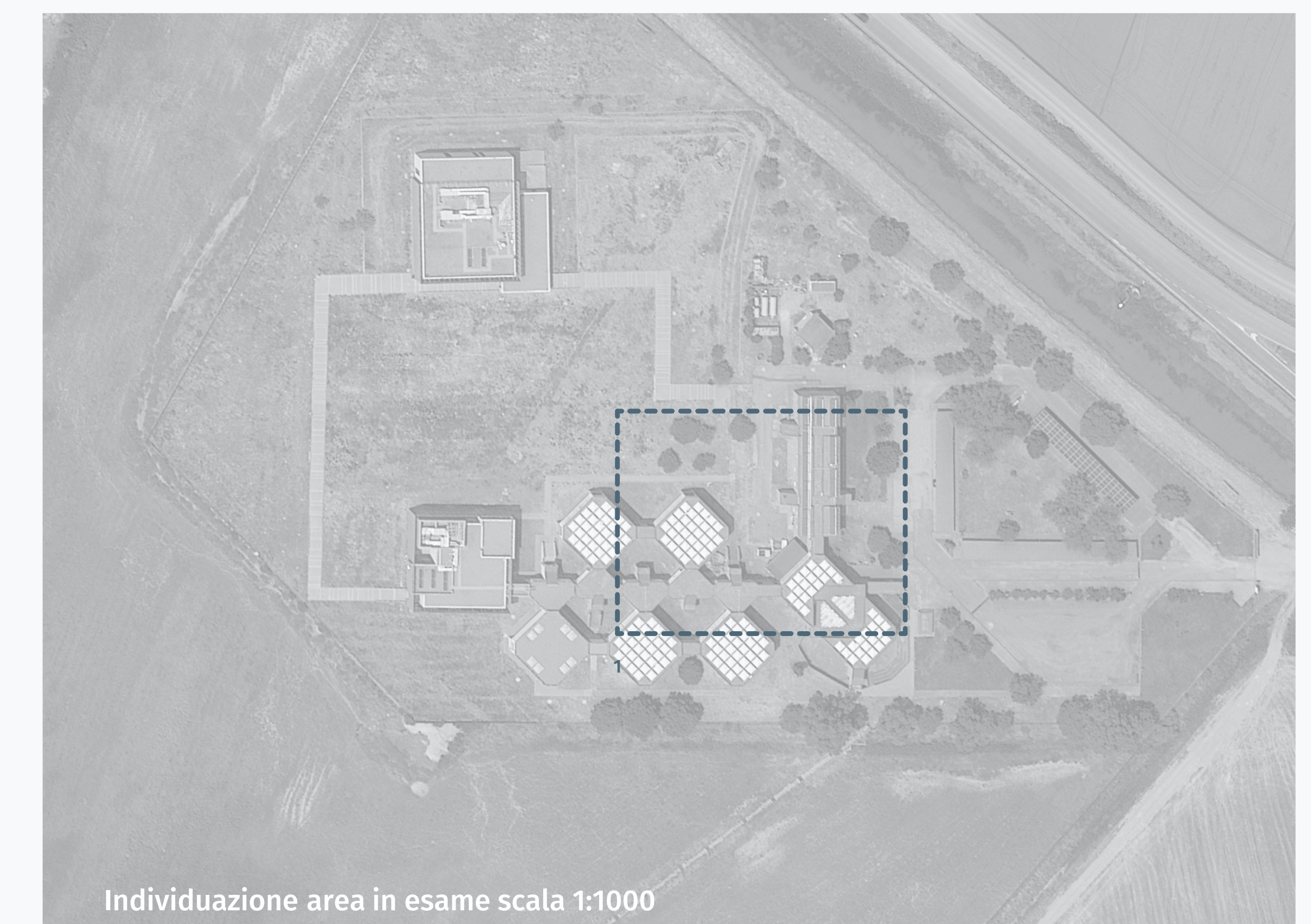
**Piedistallo:** Questi elementi risultano essere eccessivamente alti per un'adeguata fruizione delle opere esposte. Alcuni di essi, essendo vetrai, non sono adeguatamente segnalati per mezzo degli appositi marcatori, risultando non visibili a soggetti ipovedenti.

**Reperto su supporto con pannello vetrato retrostante e reperto su supporto:** I reperti posizionati su questi supporti sono soggetti a possibili danni accidentali in quanto non risultano essere sufficientemente stabili. Essendo manchevoli di qualsivoglia protezione, i reperti possono essere toccati dal pubblico che potrebbe essere indotto a pensare si tratti di copie al vero e non degli originali. Risulta assente, inoltre, una descrizione delle opere tanto in nero e a caratteri ingranditi quanto in Braille.

**Vetrina a parete:** Le vetrine a parete sono collocate in posizione tale da rendere la loro fruizione problematica per alcune categorie di visitatori (bambini, persone di bassa statura, persone su dispositivi a ruote); inoltre le stesse non sono adeguatamente segnalate e risultano di per sé un ostacolo per le persone con disabilità visiva che vogliono utilizzare il bastone bianco.

**Mosaico:** Il mosaico presente nella sala 6, rappresenta un possibile elemento di pericolo. L'altezza a cui è collocato rende infatti difficoltosa la sua individuazione, specialmente in momenti di grande affluenza.

**Plastici e ricostruzioni:** I plastici e le ricostruzioni non sono fruibili per la mancanza di:  
1. descrizioni accessibili a caratteri ingranditi in nero e in Braille;  
2. Audioguide;  
3. Dispositivi con finestre LIS e/o IS.



Individuazione area in esame scala 1:1000